

04.07.2025

Adaptation aux effets du changement climatique

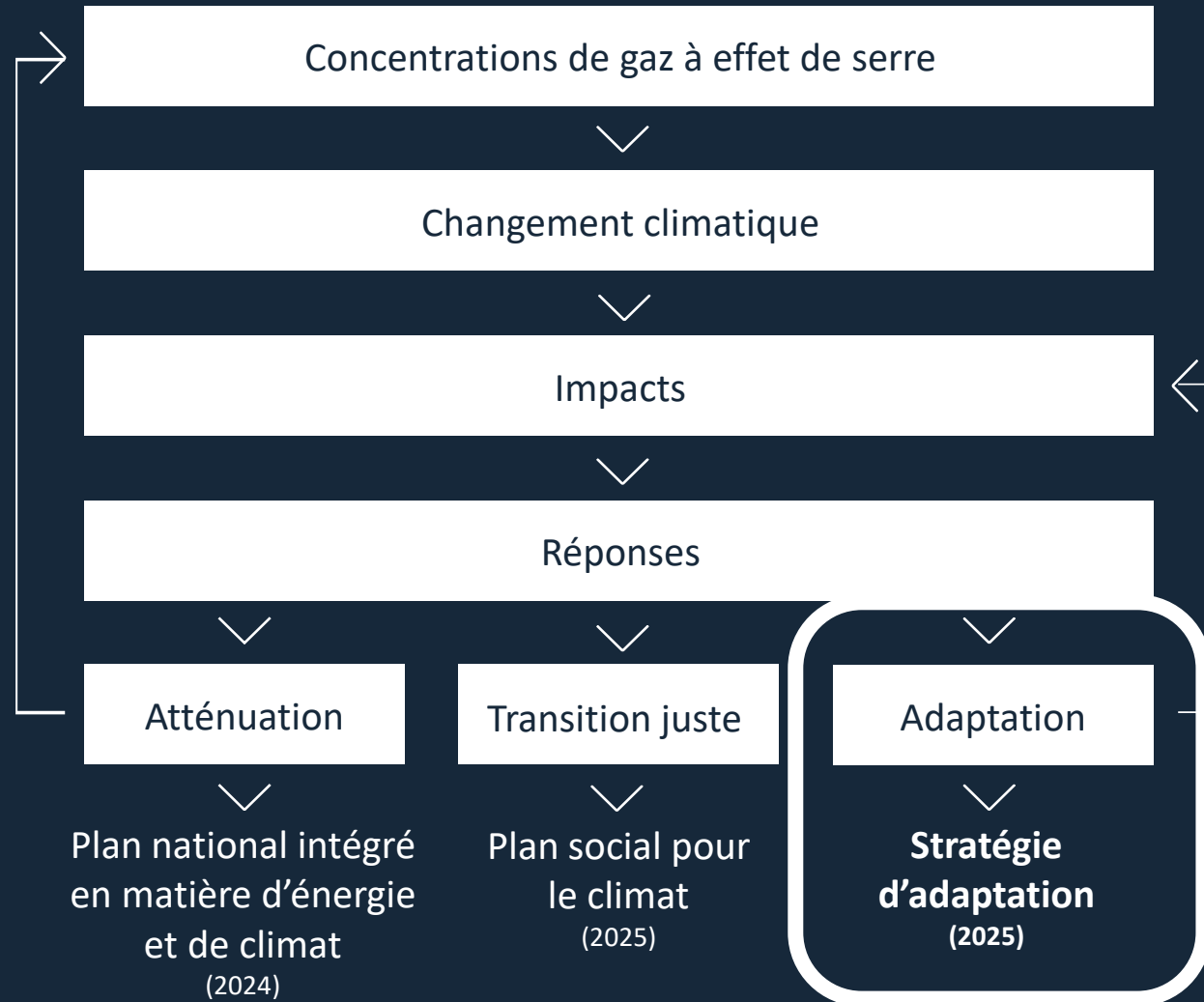
Bruno Alves

Ministère de l'Environnement, du Climat et de
la Biodiversité

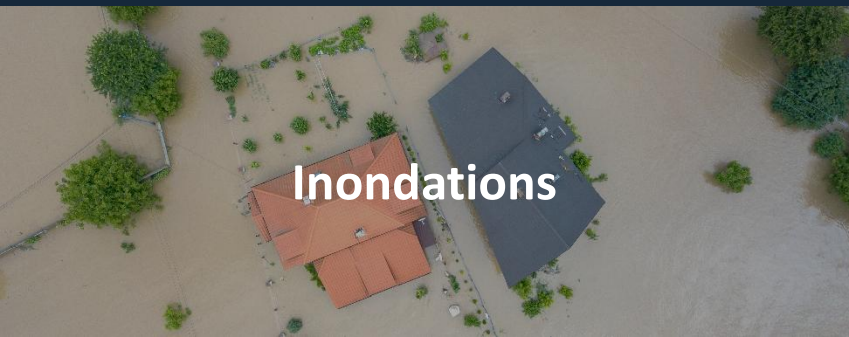


LE GOUVERNEMENT
DU GRAND-DUCHÉ DE LUXEMBOURG
Ministère de l'Environnement, du Climat
et de la Biodiversité

La politique climatique



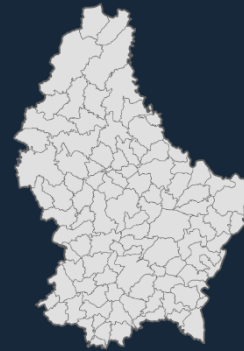
Les impacts au Luxembourg



Des solutions existent



Gouvernement



Communes



Individus

Stratégie d'adaptation aux effets du changement climatique



07/02/2025 – Présentation du projet de stratégie d'adaptation

5 ateliers participatifs citoyens

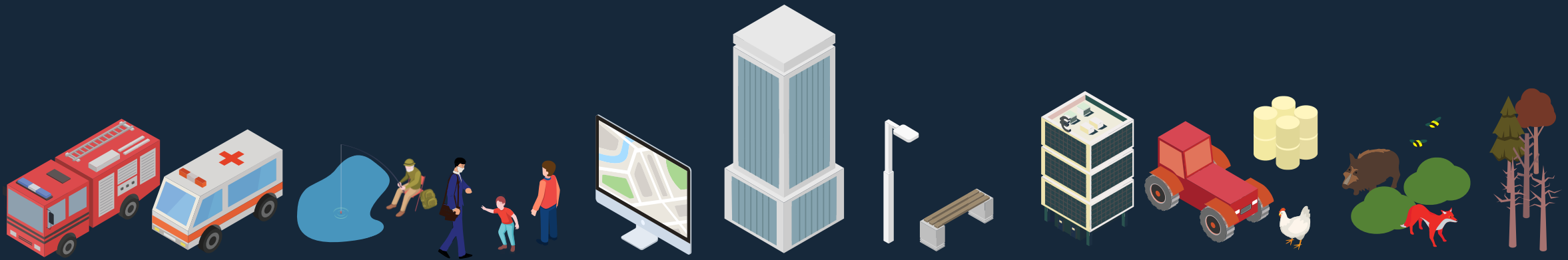


Consultation en ligne



7 ateliers thématiques avec experts

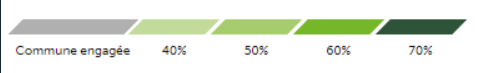
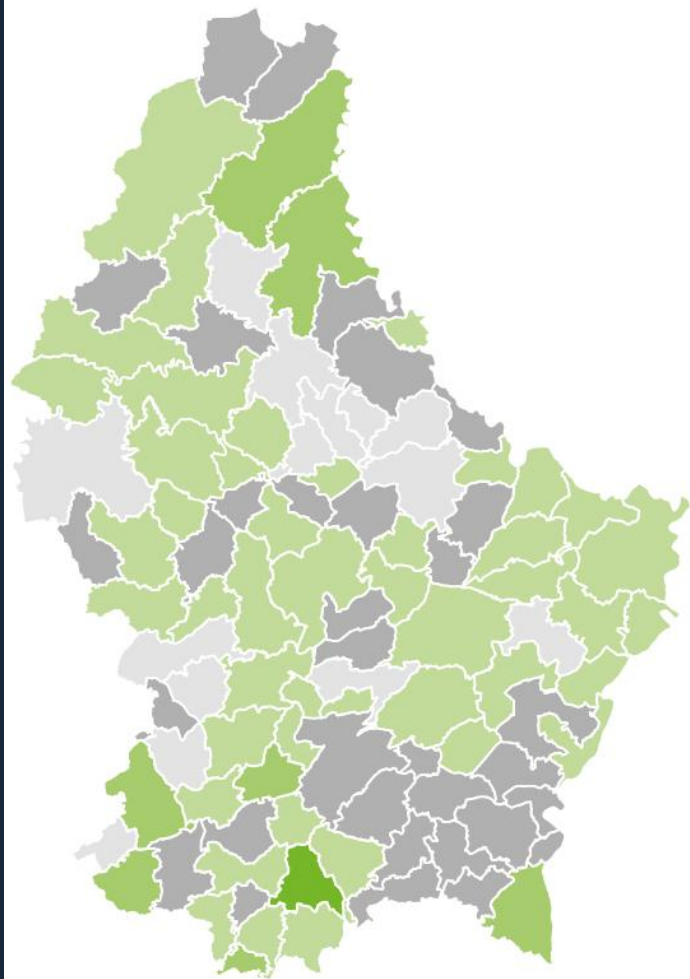
Une approche holistique et transversale : **tous les secteurs politiques** sont concernés



Protection civile | Santé | Eau | Risques sociétaux | Planification urbaine | Infrastructures | Economie | Agriculture | Biodiversité | Forêts

Pacte Nature

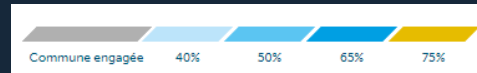
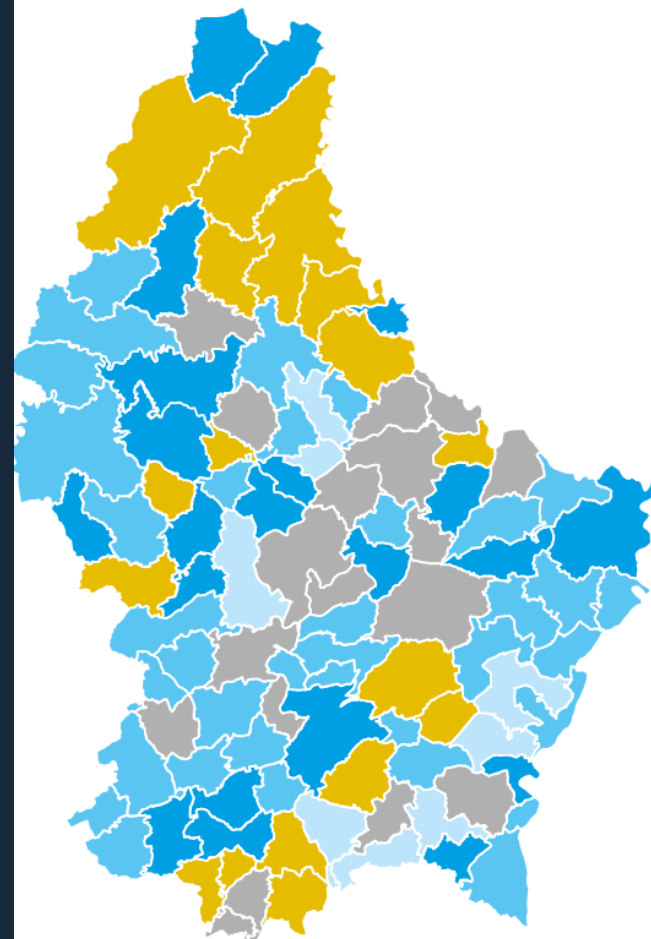
Ma commune s'engage pour la nature



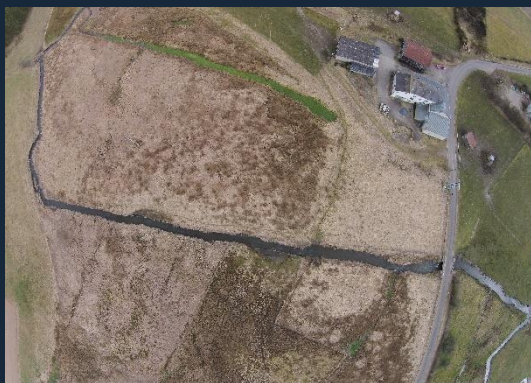
Pacte Climat

EUROPEAN ENERGY AWARD

Ma commune s'engage pour le climat



Renaturations de cours d'eau : Ecologique et protection face aux inondations



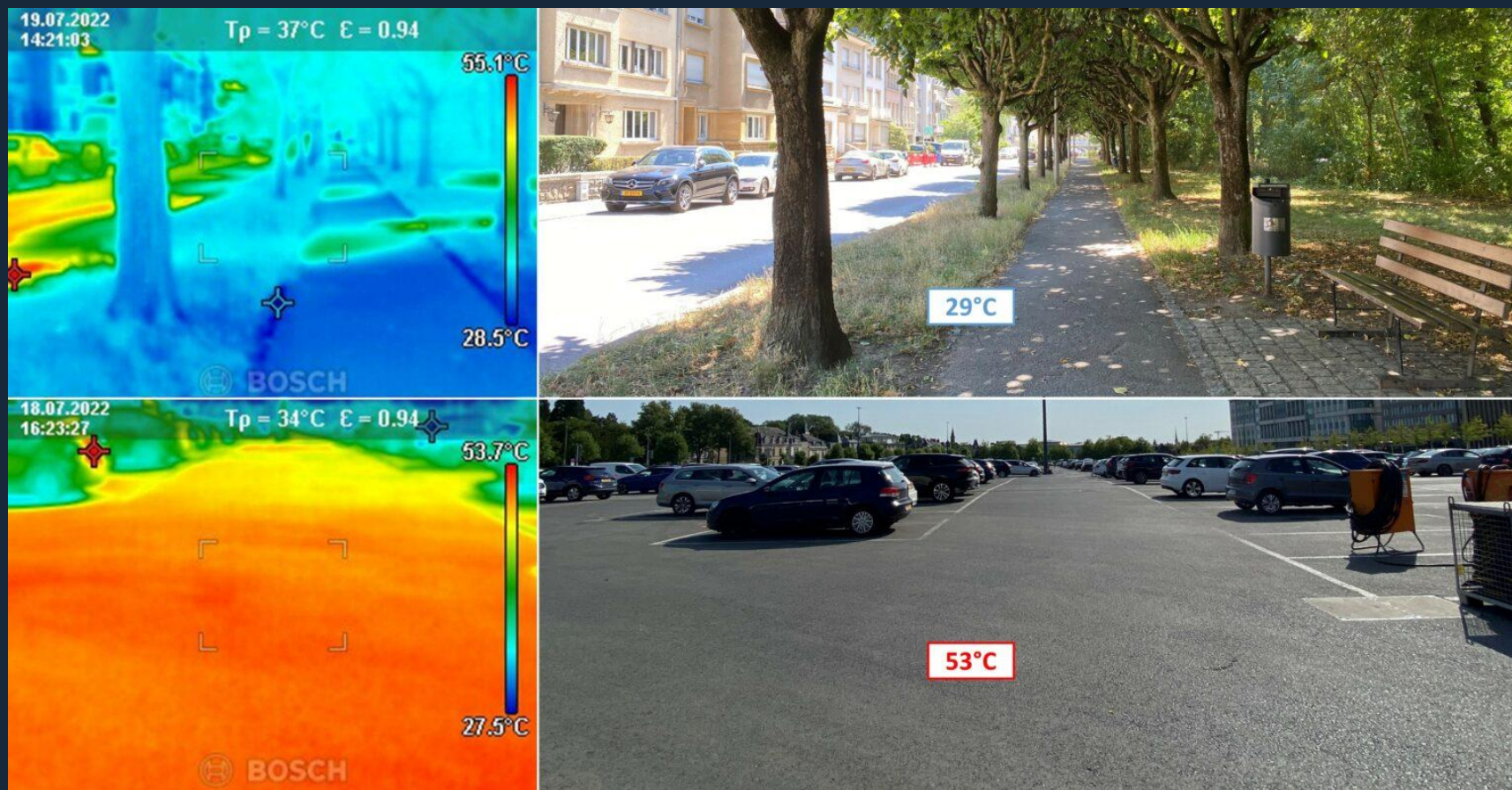
Trätterbaach (Léresmillen)



Itzigerbaach (Cité Simminger à Hesperange)

- Financement **jusqu'à 100 %** par le Fonds pour la gestion de l'eau
- Le plan de gestion des districts hydrographiques identifie pour chaque commune les mesures à réaliser.
- Les **partenariats de cours d'eau** peuvent aider les communes pour la réalisation des mesures.
- Administration de la gestion de l'eau:
coursdeau@eau.etat.lu

Verdissement des villes : Ecologique et protection face aux canicules



« Glacis » et Bd Charles Marx (Luxembourg-Ville)
19/07/2022

Verdissement des villes : Ecologique et protection face aux canicules

Les rues « aux écoles » et « Cours Oasis » à Paris

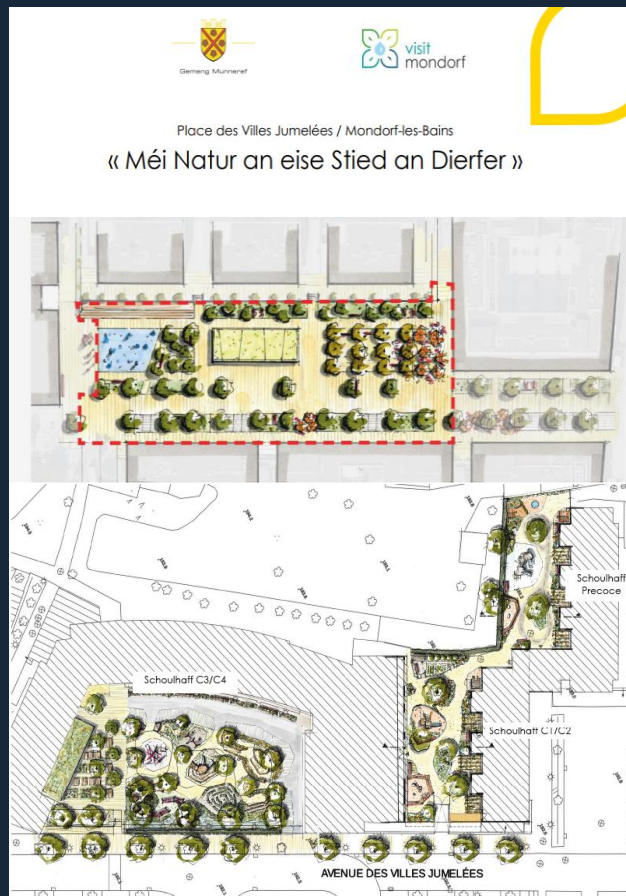


- Appel à projets “Méi Natur an eise Stied an Dierfer”
- 90 % des coûts jusqu’à 500.000 €
- verdissement@mev.etat.lu

Urbanisme : “Schwammstadt”



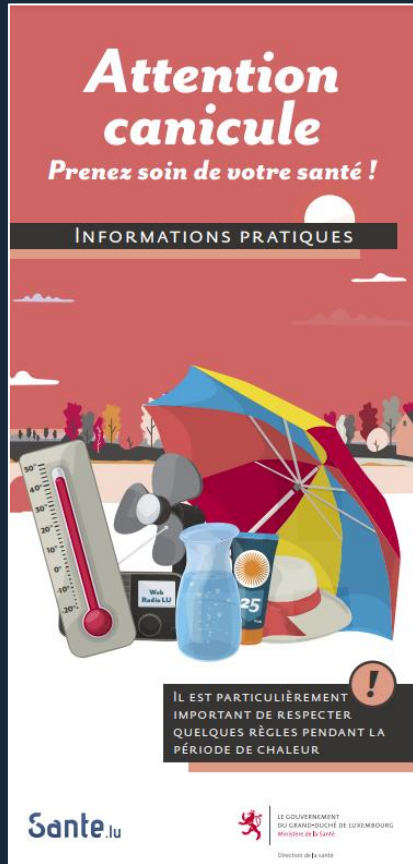
Schwammstadt / ville-éponge



Réaménagement Place des Villes Jumelées et des cours d'écoles à Mondorf-les-Bains

- Prise en compte lors de la planification urbaine
- Intégrer ces principes lors de l'élaboration des PAG / PAP

Gestion proactive des canicules : Prendre soin des personnes vulnérables



Plan canicule



Recensement des personnes isolées

- Chaque commune peut constituer un registre recensant les personnes vulnérables et isolées.
- Avec leur accord, la commune peut mettre en place une procédure d'alerte pour contacter ces personnes lors de situation d'urgence.
- Permet une intervention ciblée des services de secours, sanitaires et sociaux

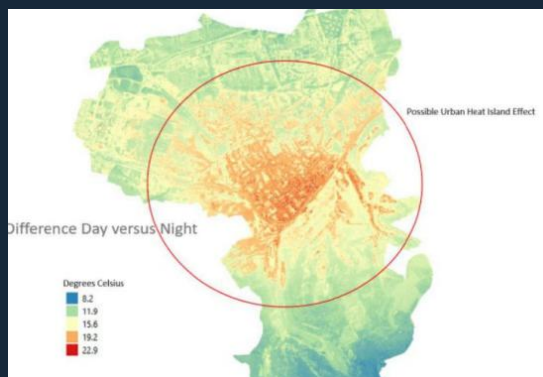
S'adapter face aux risques du changement climatique signifie **accroître la résilience et le niveau de préparation du Luxembourg face aux crises.**



Moins de risque d'inondations (Renaturations)
→ Meilleures intervention et protection



S'adapter face aux risques du changement climatique signifie **accroître la résilience et le niveau de préparation du Luxembourg face aux crises.**



Meilleure gestion des canicules (Verdissement)
→ Soulagement des hôpitaux



S'adapter face aux risques du changement climatique signifie **accroître la résilience et le niveau de préparation du Luxembourg face aux crises.**



Méthodes et cultures agricoles mieux adaptées
→ Souveraineté alimentaire



Elo handele fir e bessert Liewen



Maacht mat bei der
Klimaadaptatiouns-Strategie

Merci pour
votre attention



LE GOUVERNEMENT
DU GRAND-DUCHÉ DE LUXEMBOURG
Ministère de l'Environnement, du Climat
et de la Biodiversité